

**BUDYNEK STAREJ GAZOWNI**  
 hala / nowoczesny i wielofunkcyjny obiekt kultury,  
 po rewitalizacji lecz z poszanowaniem  
 jego historycznego kształtu

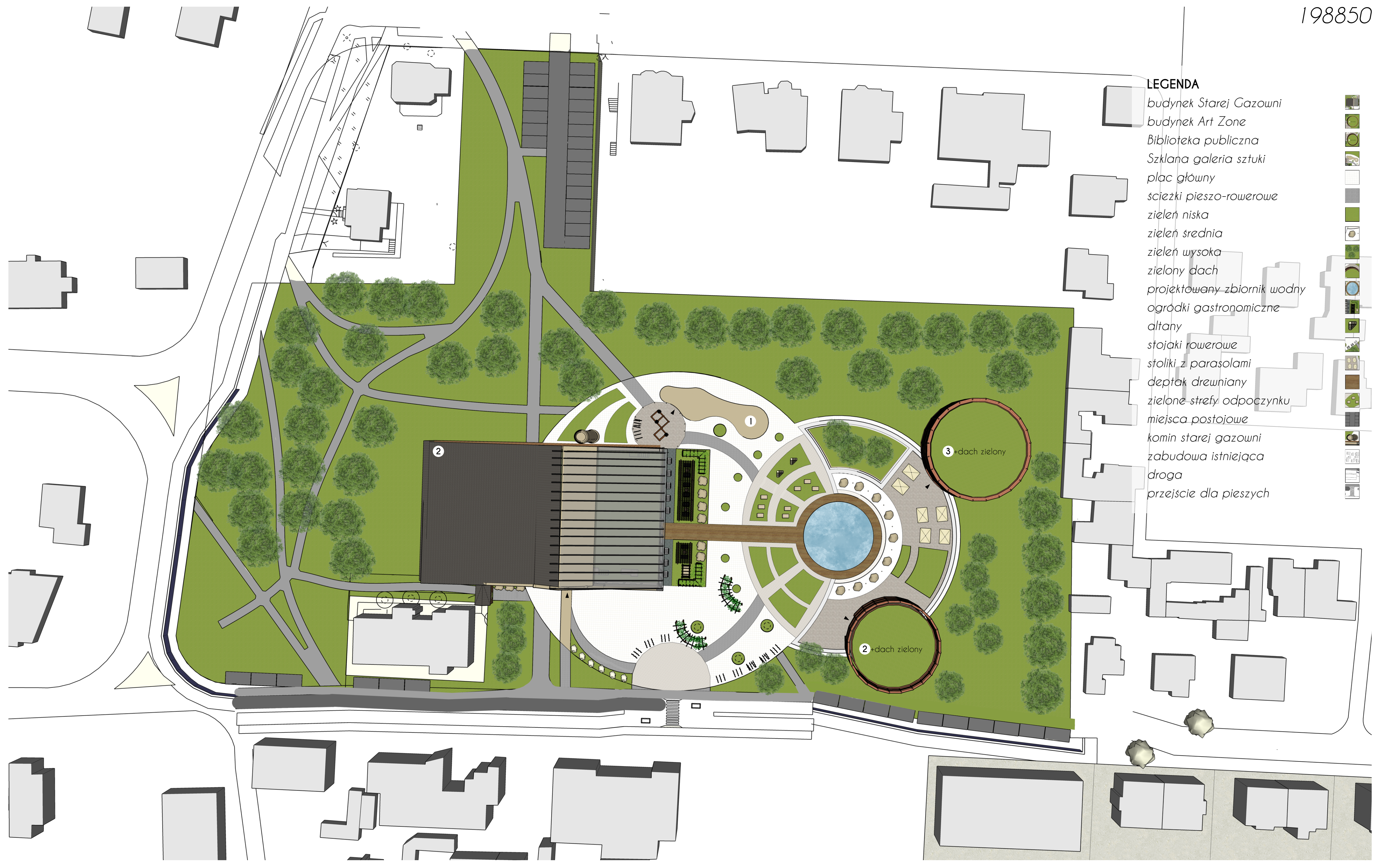
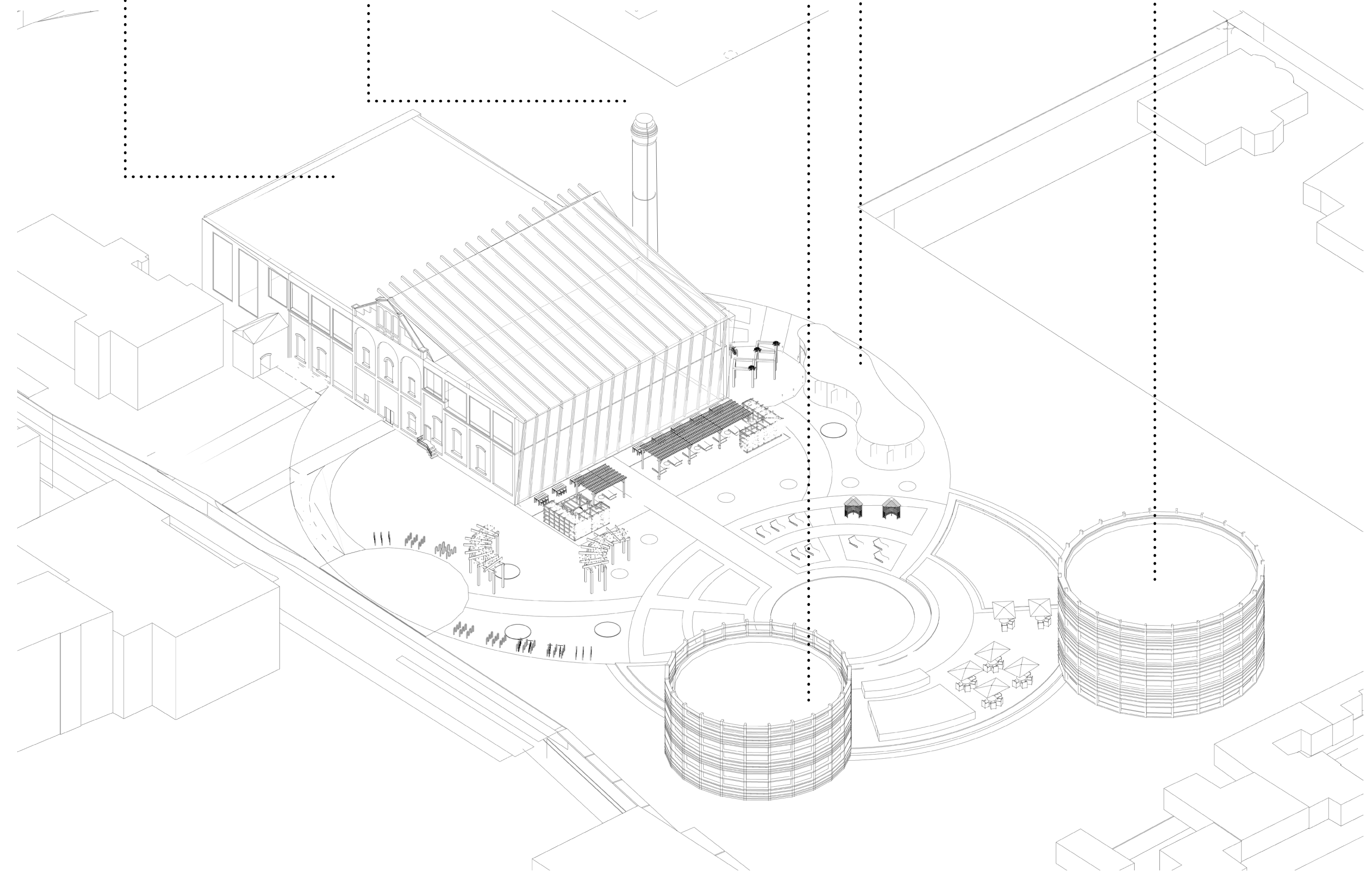
**SZKLANA GALERIA SZTUKI**  
 dzięki czemu, możliwość obejrzenia  
 wystawy nawet podczas spaceru

**HISTORYCZNY KOMIN  
 GAZOWNI**  
 jako elementy rozpoznawczy

**BIBLIOTEKA PUBLICZNA**  
 nowoczesny sprzęt, dach zielony  
 ze strefą relaksu (zen garden)

**ART ZONE**  
 z dachem zielonym i gastronomią w parterze;  
 możliwość zagospodarowania 1 i 2 piętra na  
 wszelkiego rodzaju artystyczne wydarzenia,  
 mniejsze eventy (jak spotkania z ciekawymi  
 ludźmi), czy warsztaty

- LEGENDA**
- budynek Starej Gazowni
  - budynek Art Zone
  - Biblioteka publiczna
  - Szklana galeria sztuki
  - plac główny
  - ścieżki pieszo-rowerowe
  - zielen niska
  - zielen srednia
  - zielen wysoka
  - zielony dach
  - projektowany-zbiornik wodny
  - ogródki gastronomiczne
  - altany
  - stojaki rowerowe
  - stoliki z parasolami
  - depletak drewniany
  - zielone strefy odpoczynku
  - miejsca postojowe
  - komin starej gazowni
  - zabudowa istniejąca
  - droga
  - przejście dla pieszych



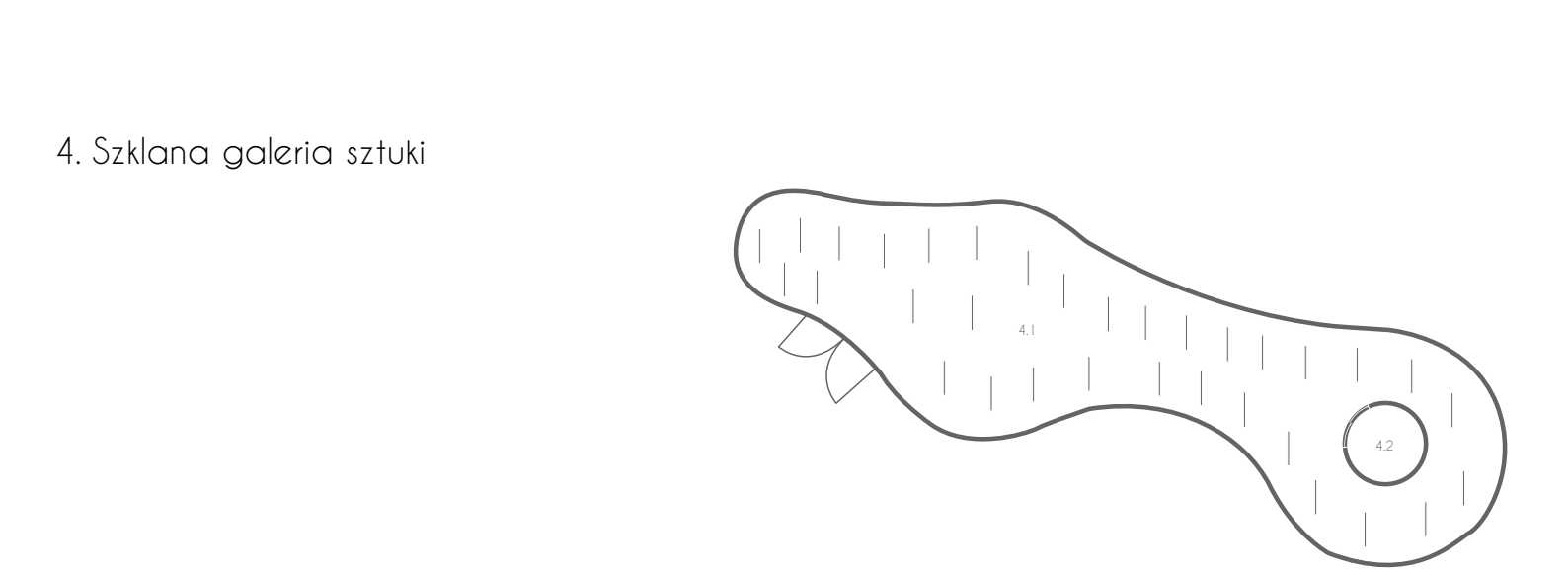
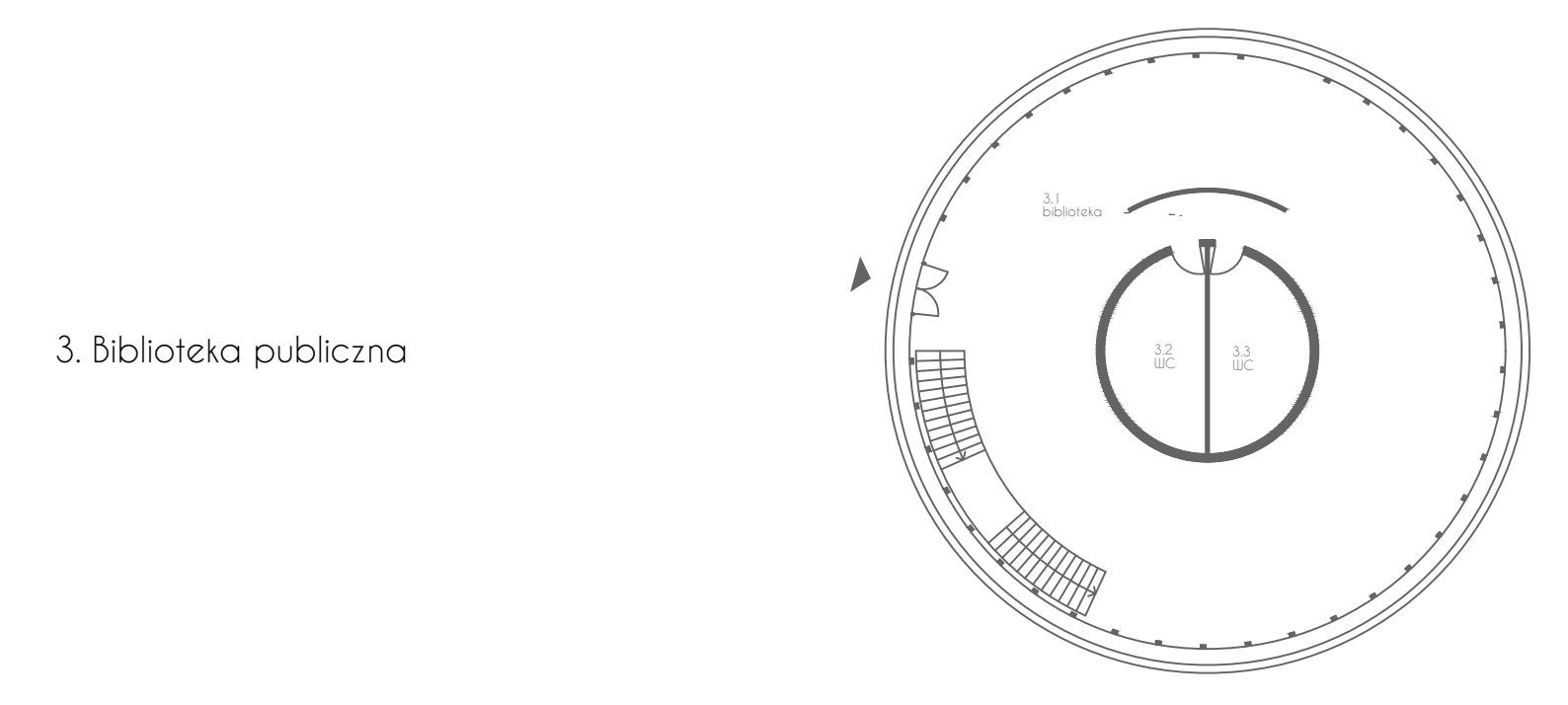
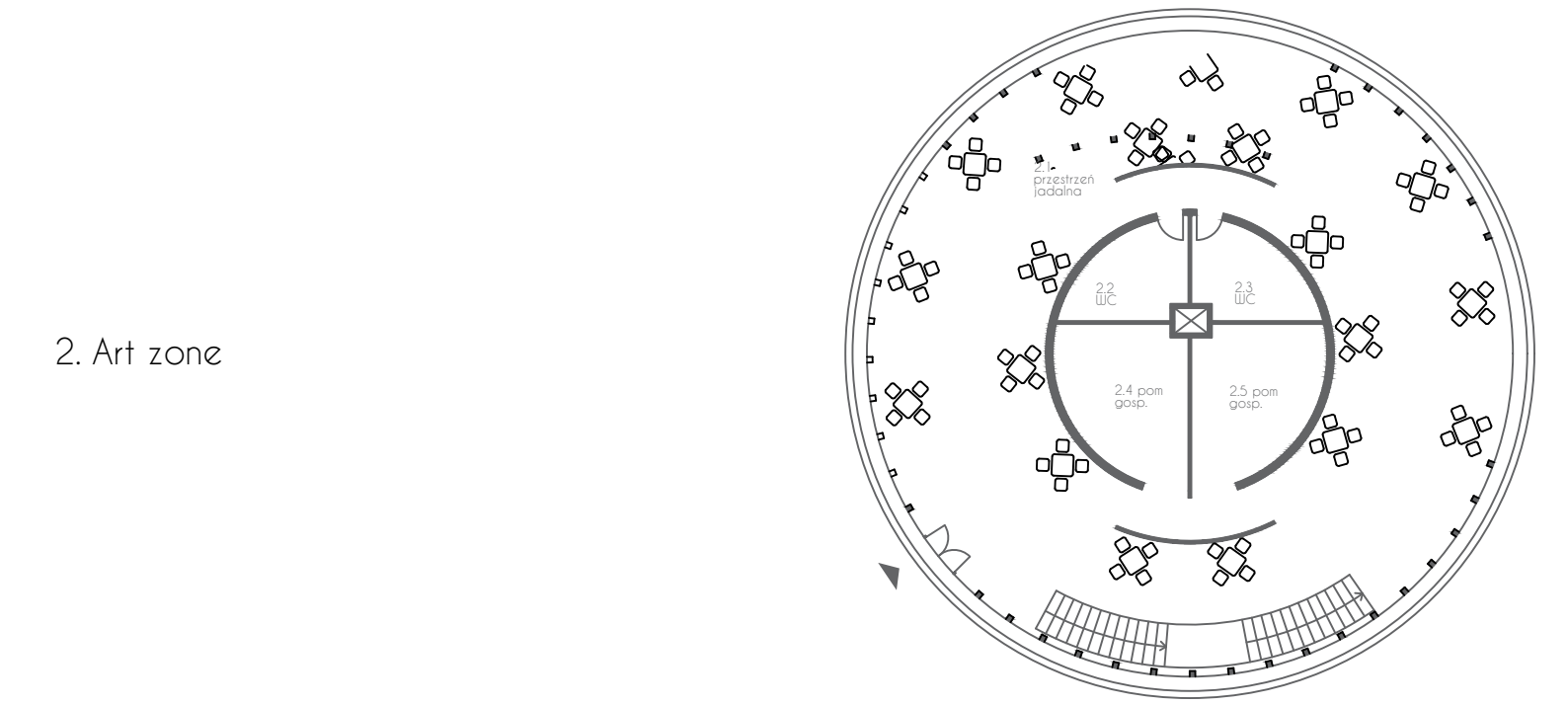
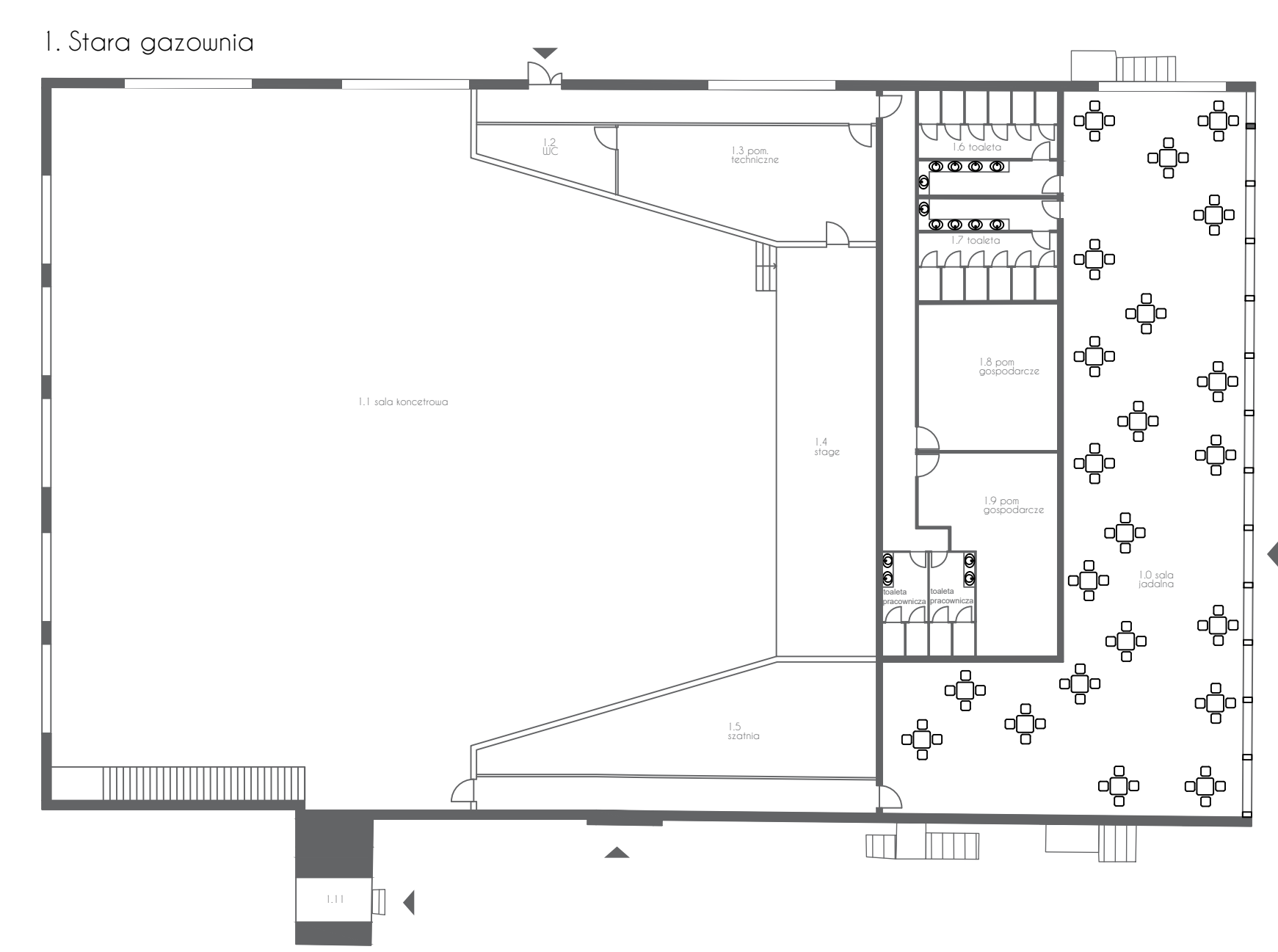
SCHEMAT FUNKCJONALNY PROJEKTOWANYCH OBIEKTÓW

PLAN ZAGOSPODAROWANIA TERENU PROJEKTOWEGO 1:500



PIERZEJA UL. BITWY POD PŁOUCAMI, OD UL. NA WYDMACH DO UL. PLAC RYBAKÓW 1:250





WIDOK AKSONOMETRYCZNY

- Stara Gazownia**
- 1.1 sala koncertowa otwierana kurtyna od strony parku na okres letni
  - 1.2 toaleta dla artystów
  - 1.3 pomieszczenie techniczne dla artystów
  - 1.4 scena
  - 1.5 szatnie
  - 1.6 toaleta męska
  - 1.7 toaleta damska
  - 1.8 pomieszczenie gospodarcze przeznaczone pod gastronomię
  - 1.9 pomieszczenie gospodarcze przeznaczone pod gastronomię
  - 1.0 przestrzeń gastronomiczna dla klientów
  - 1.1 ogólnodostępne przejście, prowadzące do parku
- Art Zone**
- 2.1 przestrzeń gastronomiczna dla klientów
  - 2.2 toaleta damska
  - 2.3 toaleta męska
  - 2.4 pomieszczenie gospodarcze przeznaczone pod gastronomię
  - 2.5 pomieszczenie gospodarcze przeznaczone pod gastronomię
  - 2.6 strefa art przeznaczona pod wynajem, na wszelkiego rodzaju zajęcia artystyczne
- Biblioteka publiczna**
- 3.1 biblioteka
  - 3.2 toaleta damska
  - 3.3 toaleta męska
- Szklana galeria sztuki**
- 4.1 open space na wystawy, wernisaże
  - 4.2 pomieszczenie techniczne



WIDOK Z GŁÓWEK MOLA

RZUTY PARTERÓW ZABUDOWY 1:250

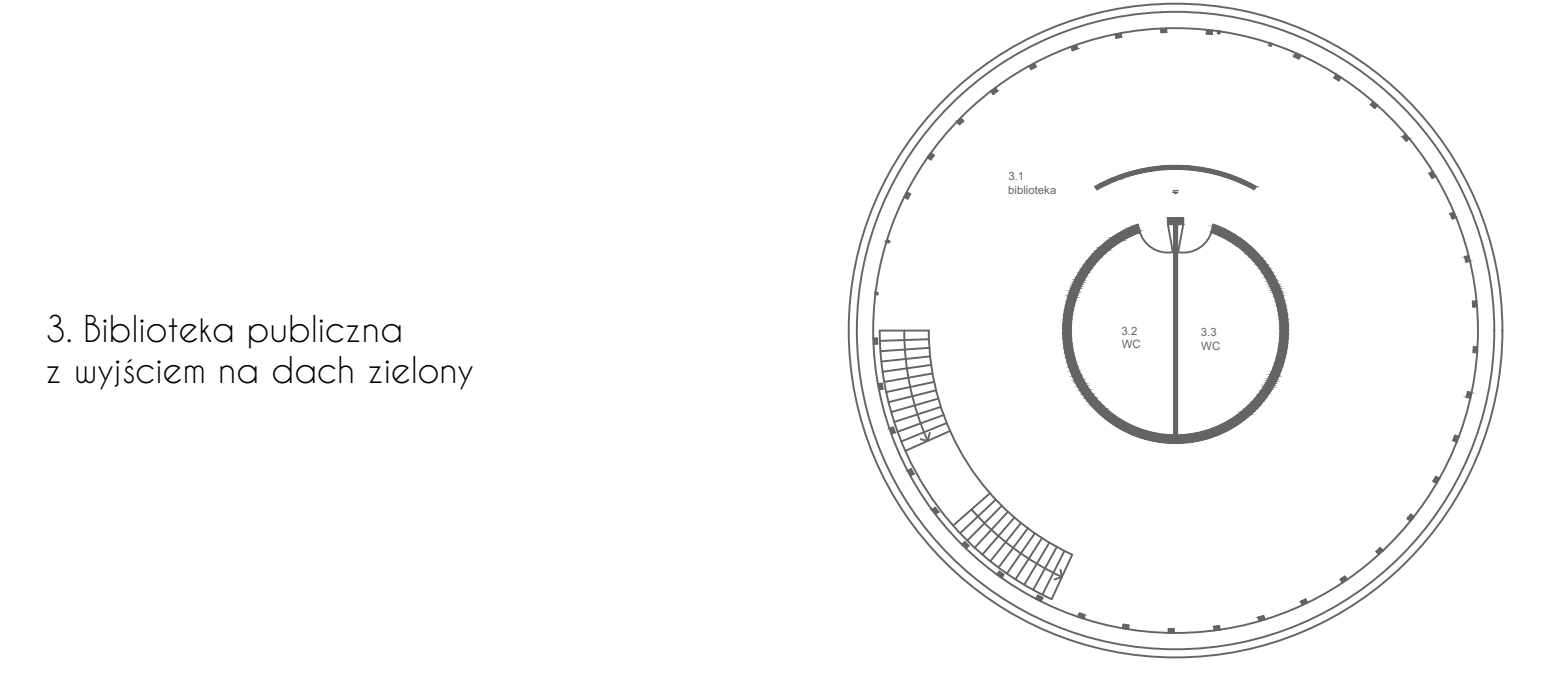
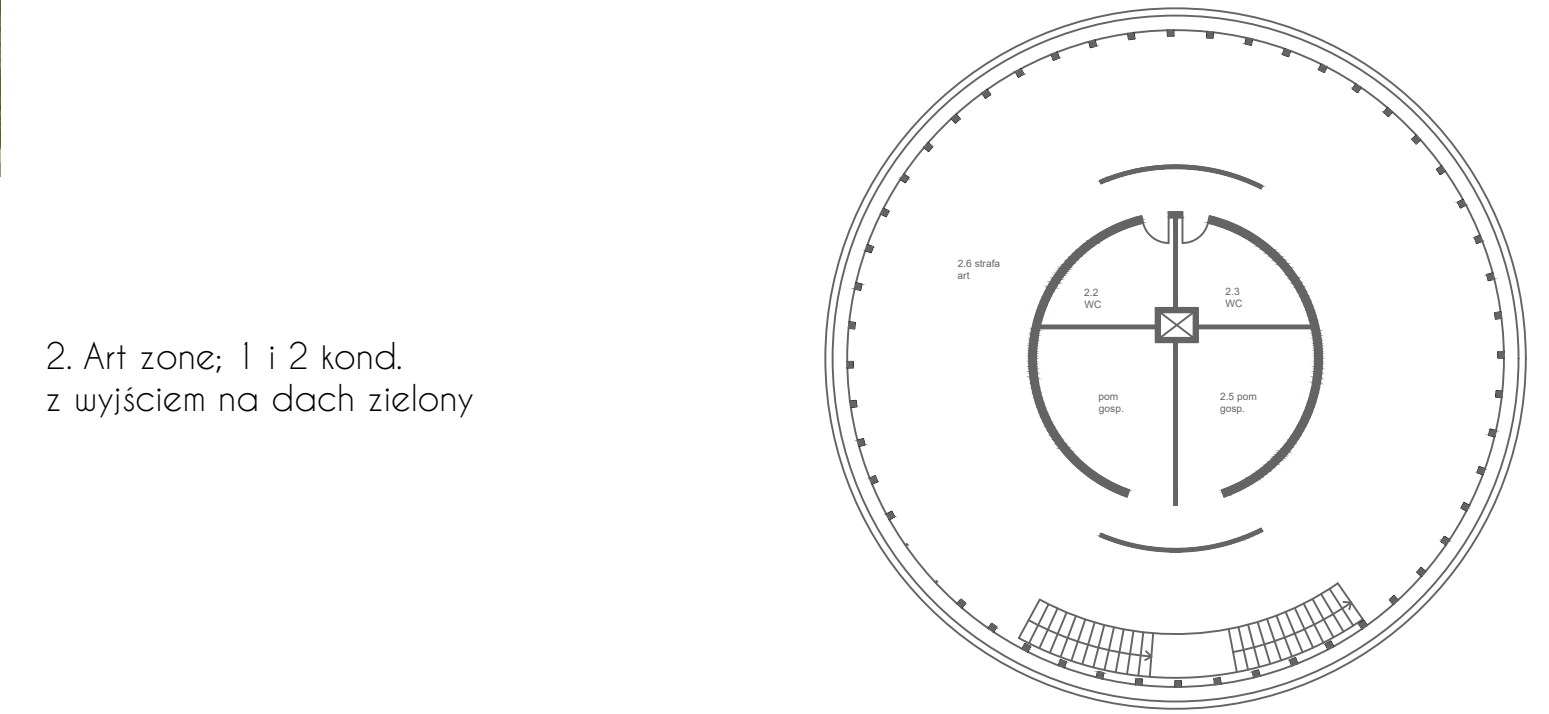
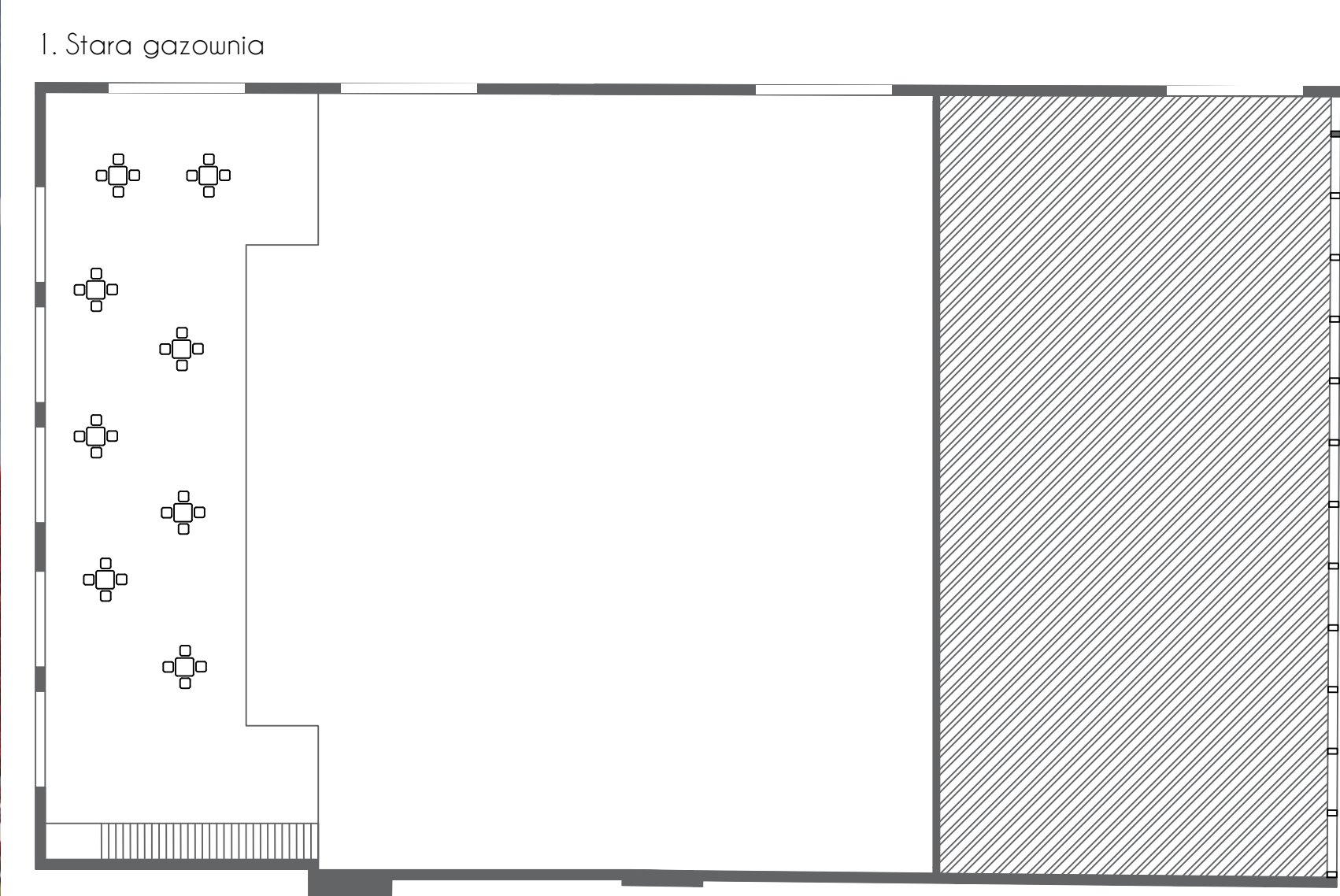




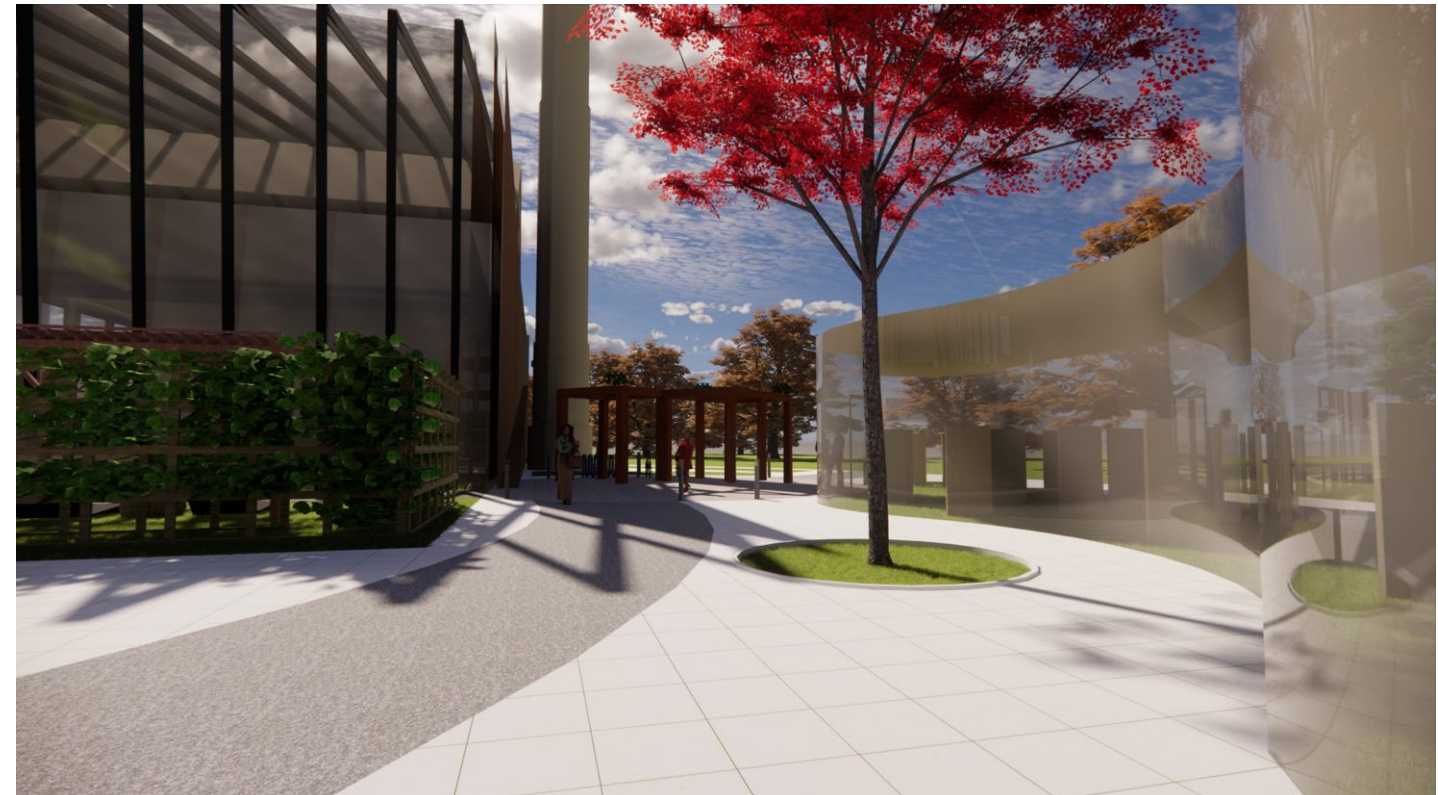
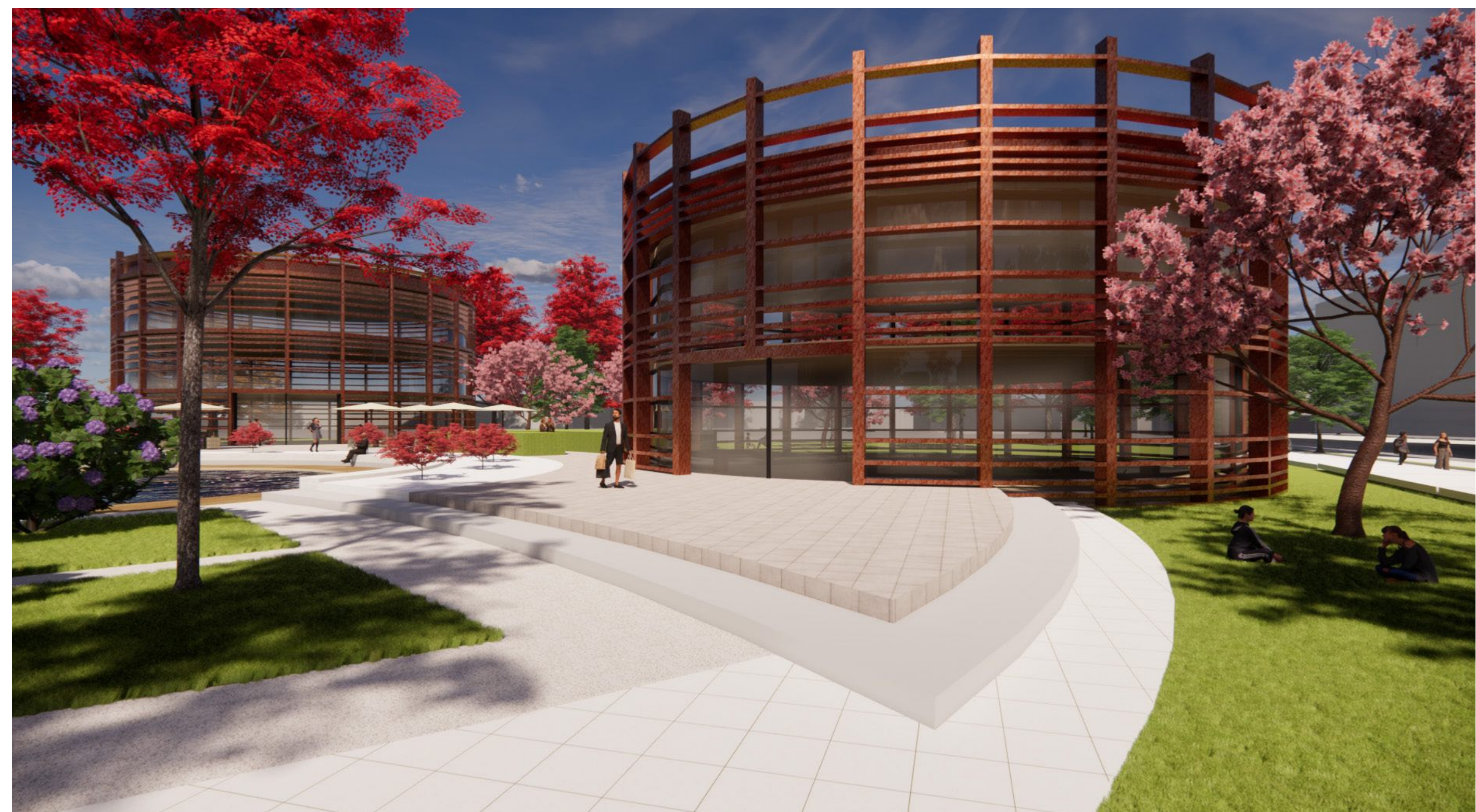
WIDOK Z UL. BITWY POD PŁOWCAMI



WIDOK Z BUDYNKU ART ZONE



RZUTY KONDYGNACJI POWTARZALNYCH 1:250



WIDOKI Z POZIOMU CZŁOWIEKA